



Portable Power

Compresores de aire portátiles | Gama de productos

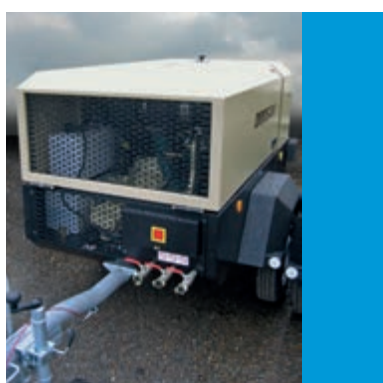


Compresores de aire portátiles Doosan

Rendimiento de confianza

Doosan Portable Power ofrece una línea completa de **compresores portátiles con homologación CE**: 24 modelos diferentes, con **caudales de aire** de 2 a 45 m³/min y presiones de trabajo de 7 a 25 bar.

Cada compresor está "hecho para ser usado", de modo que ofrece los **niveles más altos de durabilidad, productividad y facilidad de mantenimiento**. Esta fiabilidad probada y el valor que conservan con el tiempo hacen de los compresores de Doosan Portable Power una **inversión inteligente** en el entorno competitivo de hoy en día.



Capacidad de trabajo a altas temperaturas

Todos los modelos con homologación CE tienen un valor LAT de 46 °C. Para aplicaciones en **climas cálidos** fuera del territorio de la CE, la opción **Altas temperaturas** ofrece un LAT de 52 °C.

Depósito de combustible de gran capacidad

Gracias a la adecuada posición de los depósitos de carburante y al gran tamaño de la boca de llenado, se **limita el riesgo de derramar combustible**.

Compresores de aire portátiles

Especificaciones técnicas



Modelo		7/20	7/26E	7/31E	7/41	7/51	7/70
COMPRESOR							
Caudal de aire	m ³ /min (cfm)	2 (65)	2,5 (90)	3 (105)	4 (141)	5 (176)	6,8 (240)
Presión nominal de trabajo	bar (psi)	7 (100)	7 (100)	7 (100)	7 (100)	7 (100)	7 (100)
AJUSTES INTERNOS							
Presión máxima del sistema	bar (psi)	8,6 (125)	8,6 (125)	8,6 (125)	8,6 (125)	8,6 (125)	8,6 (125)
Ajuste de la válvula de seguridad	bar (psi)	10 (145)	10 (145)	10 (145)	10 (145)	10 (145)	10 (145)
MOTOR							
Marca		Kubota	Yanmar	Yanmar	Yanmar	Yanmar	Yanmar
Modelo		3IRJ5N	3IRH2NS	3IRH8N	4IRH8N	4IR8NE-2	4TNR98T
Número de cilindros		3	3	3	4	4	4
Régimen a plena carga	rpm	3000	2800	2800	2800	2400	2350
Potencia	kW (CV)	17,5 (23,5)	21,2 (28,5)	26 (34,8)	34,8 (47)	50,2 (67,3)	52,5 (70,8)
Sistema eléctrico	voltios	12	12	12	12	12	12
Refrigerante		Agua	Agua	Agua	Agua	Agua	Agua
Capacidad del depósito de combustible	litros	26	50	50	40	50	112
Salidas de aire BSPT (rosca de tubería de estándar británico, por sus siglas en inglés)		2x ³ / ₄ pulg.	2x ³ / ₄ pulg.	2x ³ / ₄ pulg.	2x ³ / ₄ pulg.	3x ³ / ₄ pulg.	1x1 ¹ / ₄ pulg. 3x ³ / ₄ pulg.
Nivel de emisiones		Fase IIIA	Fase IIIA	Fase IIIA	Fase IIIA	Fase IIIA	Fase IIIA
INFORMACIÓN DEL NIVEL SONORO							
Cumplimiento estricto de la directiva 2000/14/CE (2006) sobre el ruido ambiental	L _{WA}	97	98	98	98	98	99
NEUMÁTICOS							
Tamaño de los neumáticos		155 R13	155 R13	155 R13	155 R13	155 R13	185 R13
Número de ruedas		2	2	2	2	2	2
DIMENSIONES (CON TREN DE RODAJE)							
Longitud de la barra de tracción hacia arriba / barra de tracción abajo (altura fija)	mm	2611	2923	2923	3052	3457	3561
Longitud mín. / máx. (altura ajustable)	mm	2695 / 2905	3213 / 3369	3213 / 3369	3322 / 3577	3537 / 3827	3806 / 4052
Anchura	mm	1272	1390	1390	1390	1520	1700
Altura	mm	1130	1235	1235	1369	1486	1540
Distancia al suelo	mm	205	220	220	250	250	250
Peso (neto) fijo / ajustable	kg	430	575 / 590	595 / 610	673 / 706	870 / 920	1250 / 1345
Peso (en orden de trabajo) fijo / ajustable	kg	445	615 / 630	635 / 650	706 / 739	905 / 955	1345 / 1440
DIMENSIONES (PARA EL TRANSPORTE)							
Longitud	mm	1443	1764	1764	1785	2128	2470
Anchura	mm	940	940	940	940	1070	1200
Altura	mm	930	1145	1145	1204	1230	1420
Peso (neto)	kg	385	495	515	553	760	1190
Peso (en orden de trabajo)	kg	400	535	555	586	795	1290
Tren de rodaje sin freno - reducción fijo / ajustable	kg	25	35 / 30	35 / 30	N/D	N/D	N/D
Generador opcional - incremento	kg	N/D	53	53	53	53	53

* O bien 215/75 R16 ** 225/75 R16 para Francia

Opción instalada en fábrica

(consulte la disponibilidad por modelo en la tabla)



Tren de rodaje de altura variable

Característica: configuración completa del tren de rodaje con requisitos de iluminación CE en todos los trenes de rodaje para remolque de carretera desde el 7/20 hasta el 7/170.

Beneficio: proporciona flexibilidad en la altura del remolque.



Soporte de transporte, sin tren de rodaje

Característica: soporte metálico provisional para garantizar la seguridad durante el transporte de la unidad hasta el cliente.

Beneficio: reducción del riesgo de que la máquina sufra daños.



Soporte de montaje sin tren de rodaje

Característica: soporte metálico para sustituir al tren de rodaje.

Beneficio: normalmente se soporta sobre un remolque.



	7/200	12/56	14/85	10/105	9/110	7/120	14/115	10/125	7/170	12/150
Capacidad (l/min)	140	5,6 (200)	8,5 (300)	10,3 (365)	10,6 (375)	12 (425)	11,3 (400)	12,7 (450)	17 (600)	14,9 (526)
Consumo (l/h)	100	12,1 (175)	14 (200)	10,3 (150)	8,6 (125)	7 (100)	14 (200)	10,3 (150)	7 (100)	12 (175)
Consumo (l/min)	125	13 (190)	15,5 (225)	12,1 (175)	10,3 (150)	8,6 (125)	15,5 (225)	12,1 (175)	8,6 (125)	12,7 (184)
Consumo (l/h)	145	15 (217)	17,2 (250)	13,8 (200)	13,8 (200)	10,3 (150)	17,2 (250)	13,8 (200)	12 (175)	15 (218)
Motor	Yanmar	John Deere	John Deere	John Deere	John Deere	John Deere	John Deere	John Deere	John Deere	Cummins
Modelo	ZXNDP	4IRI8TE	4IRD5AE	4IRD5AE	4IRD5AE	4IRD5AE	6IRF8AE	6IRF8AE	6IRF8AE	QSB 6,7 FR91440
Cilindros	4	4	4	4	4	4	6	6	6	6
Peso (kg)	2300	2200	2200	2200	2200	2200	2200	2200	2200	2000
Altura (mm)	70,4	59,2 (79,4)	93 (125)	93 (125)	93 (125)	93 (125)	129 (173)	129 (173)	129 (173)	164 (220)
Consumo de agua (l/min)	12	24	24	24	24	24	24	24	24	24
Consumo de agua (l/h)	72	144	144	144	144	144	144	144	144	144
Consumo de agua (l/min)	112	219	219	219	219	219	276	276	276	310
Presión (pulg.)	1x1¼ pulg., 3x¾ pulg.	1x1¼ pulg., 3x¾ pulg.	1x1¼ pulg., 3x¾ pulg.	1x1¼ pulg., 3x¾ pulg.	1x1¼ pulg., 3x¾ pulg.	1x1¼ pulg., 3x¾ pulg.	1x2 pulg., 1x1¼ pulg., 2x¾ pulg.	1x2 pulg., 1x1¼ pulg., 2x¾ pulg.	1x2 pulg., 1x1¼ pulg., 2x¾ pulg.	1x2 pulg., 1x1¼ pulg., 2x¾ pulg.
Nivel de ruido (dB)	III A	Fase III A	Fase III A	Fase III A	Fase III A	Fase III A	Fase III A	Fase III A	Fase III A	Fase III A
Velocidad (km/h)	99	99	99	99	99	99	99	99	99	99
Modelo de neumático	14 C	185 R14 C	205/75 R16	205/75 R16	205/75 R16	205/75 R16 *	205/75 R17,5	205/75 R17,5	205/75 R17,5 **	225/75 R16
Cantidad de neumáticos	2	2	2	2	2	2	2	2	2	2
Peso (kg)	3565	4120	4120	4120	4120	4120	4852	4852	4852	4847
Peso (kg)	4062	3806 / 4062	4262 / 4478	4262 / 4478	4262 / 4478	4262 / 4478	4793 / 4998	4793 / 4998	4793 / 4998	4995 / 5155
Peso (kg)	1700	1985	1985	1985	1985	1985	1985	1985	1985	2130
Peso (kg)	1545	1810	1810	1810	1810	1810	1890	1890	1890	2122
Peso (kg)	250	250	250	250	250	250	250	250	250	293
Peso (kg)	1290	1250 / 1290	1935 / 1965	1935 / 1965	1935 / 1965	1935 / 1965	2570 / 2650	2570 / 2650	2570 / 2650	2566 / 2618
Peso (kg)	1385	1345 / 1385	2121 / 2151	2121 / 2151	2121 / 2151	2121 / 2151	2770 / 2850	2770 / 2850	2770 / 2850	2816 / 2868
Peso (kg)	2475	2675	2675	2675	2675	2675	3122	3122	3122	3350
Peso (kg)	1200	1380	1380	1380	1380	1380	1550	1550	1550	1590
Peso (kg)	1427	1400	1400	1400	1400	1400	2055	2055	2055	1700 / 2130
Peso (kg)	1196	1660	1660	1660	1660	1660	2420	2420	2420	2233
Peso (kg)	1296	1830	1830	1830	1830	1830	2745	2745	2745	2483
Peso (kg)	N/D	N/D	N/D	N/D	N/D	N/D	N/D	N/D	N/D	N/D
Peso (kg)	53	N/D	N/D	N/D	N/D	N/D	N/D	N/D	N/D	N/D



Placa permanente,

placa permanente para
solicita cuando la máquina
coloque.



Pintura de un solo color y grabado láser opcional para el capó

Característica: parte superior del capó con el color elegido por el cliente.
Beneficio: permite utilizar los colores corporativos del cliente y reduce el riesgo de robo.



Rueda de maniobra

Característica: todas las unidades cuentan con una rueda de maniobra de serie. (Excepto el 7/20, no aplicable en modelos de doble eje).
Beneficio: mejora la maniobrabilidad en el lugar de trabajo.



Engrasador

Característica: un engrasador integrado opcional ayuda a lubricar las herramientas neumáticas. Está disponible hasta el 7/170, excepto para el 14/115 y el 10/125.
Beneficio: incrementa la fiabilidad y la vida útil de la herramienta.



Calzos para ru

Característica: 2 c
inferior.
Beneficio: son un
evitar que la máq



9/275	9/305	12/250	17/240	21/220	25 / 280	10 / 455	25 / 330
27 (950)	29,9 (1060)	25 (883)	23,3 (825)	21,5 (750)	28,3 (1000)	45,3 (1600)	33,1 (1170)
8,6 (125)	8,6 (125)	12 (175)	17,2 (250)	21 (300)	25,1 (365)	10,3 (150)	24 (350)
10,3 (150)	10,3 (150)	13,8 (200)	19 (275)	22,4 (325)	27,5 (400)	12,1 (175)	25,9 (375)
15 (217)	15 (217)	15 (217)	25 (362)	25 (362)	30,3 (440)	13,7 (200)	29,3 (425)
Cummins QSL9 6 1800 227 (304) 24 Agua 485 1x2 pulg., 2x1¼ pulg. Fase IIIB	Cummins QSL9 6 1800 254 (340) 24 Agua 485 1x2 pulg., 2x1¼ pulg. Fase IIIB	Cummins QSL9 6 1800 254 (340) 24 Agua 485 1x2 pulg., 2x1¼ pulg. Fase IIIB	Cummins QSL9 6 1800 254 (340) 24 Agua 485 1x2 pulg., 2x1¼ pulg. Fase IIIB	Cummins QSL9 6 1800 254 (340) 24 Agua 485 1x2 pulg., 2x1¼ pulg. Fase IIIB	Caterpillar C13 6 1800 354 (475) 24 Agua 681 1x3 pulg. Fase IIIB	Cummins QSX 15 6 1800 418 (560) 24 Agua 870 1x3 pulg. Fase IIIA	Caterpillar C15 6 1800 403 (540) 24 Agua 874 1x3 pulg. Fase IIIA
100	100	100	100	100	N/D	N/D	N/D
750/16 6PR 4	750/16 6PR 4	750/16 6PR 4	750/16 6PR 4	750/16 6PR 4	215/75 R17,5H 4	215/75 R17,5H 4	215/75 R17,5H 4
4408 / 5841 N/D 2120 2497 288 4760 5160	4408 / 5841 N/D 2120 2497 288 4760 5160	4408 / 5841 N/D 2120 2497 288 4760 5160	4408 / 5841 N/D 2120 2497 288 4960 5360	4408 / 5841 N/D 2120 2497 288 4960 5360	5150 / 6735 N/D 2123 2553 200 6884 7721	5840 N/D 2290 2540 200 7302 8069	5840 N/D 2290 2540 200 6774 7600
4408 2120 2504 4660 5060 N/D N/D	4408 2120 2504 4660 5060 N/D N/D	4408 2120 2504 4660 5060 N/D N/D	4408 2120 2504 4860 5260 N/D N/D	4408 2120 2504 4860 5260 N/D N/D	4915 2123 2156 6455 7291 N/D N/D	5670 2290 2210 7030 7797 N/D N/D	5670 2290 2210 6502 7234 N/D N/D



Ruedas
Alzavos de rueda sujetos a la sección

requisito legal en Alemania y ayudan a que la máquina se mueva en una pendiente.



Carrete ligero para manguera montado en compresor

Característica: permite el almacenamiento seguro y compacto de 20 m. de manguera de 3/4 pulg. Disponible únicamente en algunos modelos.
Beneficio: aumenta la fiabilidad y la vida útil de las mangueras y la comodidad del operador.



Caja de herramientas

Característica: un compartimento de almacenamiento integrado diseñado para alojar un martillo hidráulico DCT30 (30 kg.).
Beneficio: reduce el riesgo de robo y facilita el transporte.



Generador opcional de 6 kVA

Característica: esta característica incrementa notablemente la flexibilidad del compresor mediante la producción de electricidad además de aire comprimido. Se pueden utilizar herramientas eléctricas y otros dispositivos en paralelo con la maquinaria neumática.

Características y opciones

Características y opciones (no íntegras)	7/20	7/26E	7/41	7/51	7/72	7/120	7/170	12/150	9/275	10/455	25/280
		7/31E			12/56	9/110	10/125		9/305	25/330	
						10/105	14/115		12/250		
						14/85			17/240		
									21/220		
Altura fija con el tren de rodaje sin frenar	Opc.	Opc.	-	-	-	-	-	-	-	-	-
Altura fija con el tren de rodaje frenado	Serie	Serie	Serie	Serie	Serie	Serie	Serie	Serie	-	-	-
Altura variable con el tren de rodaje sin frenar (incl. barras laterales)	Opc.	Opc.	-	-	-	-	-	-	-	-	-
Altura variable con el tren de rodaje frenado (incl. barras laterales)	Opc.	Opc.	Opc.	Opc.	Opc.	Opc.	Opc.	Opc.	-	-	-
Tren de rodaje tipo ruedas de vagón	-	-	-	-	-	-	-	-	Serie	Serie	Serie
Sin tren de rodaje (soporte de montaje de la base con sumideros centrales)	Opc.	Opc.	Opc.	Opc.	Opc.	Opc.	Opc.	Opc.	Opc.	Opc.	Opc.
Barra de fijación	Serie	Opc.	Opc.	Opc.	-	-	-	-	-	-	-
Rueda de maniobra	Opc.	Serie	Serie	Serie	Serie	Serie	Serie	Serie	-	-	-
Luces de carretera	Opc.	Opc.	Opc.	Opc.	Opc.	Opc.	Opc.	Opc.	-	-	-
Grabado láser (panel trasero del capó)	-	Opc.	Opc.	Opc.	Opc.	-	-	-	-	-	-
Engrasador	Opc.	Opc.	Opc.	Opc.	Opc.	Opc.	Opc.	-	-	-	-
Caja de herramientas	-	Opc.	Opc.	Opc.	Opc.	Serie	Serie	Serie	-	-	-
Post-enfriador y separador de agua	-	Opc.	Opc.	Opc.	Opc.	Opc.	Opc.	Opc.	Opc.	Opc.	Opc.
Post-enfriador, separador de agua y filtros (IQ) CE	-	Opc.	Opc.	Opc.	Opc.	Opc.	Opc.	Opc.	Opc.	Opc.	Opc.
Post-enfriador, separador de agua, filtros y recalentador	-	-	-	Opc.	Opc.	-	-	-	-	-	-
Apagachispas	-	Opc.	Opc.	Opc.	Opc.	Opc.	Opc.	Opc.	Opc.	Opc.	Opc.
Válvula de exceso de velocidad	-	Opc.	Opc.	Opc.	Opc.	Opc.	Opc.	Opc.	Opc.	Opc.	Opc.
Carrete para manguera	-	Opc.	Opc.	Opc.	Opc.	-	-	-	-	-	-
Gancho de elevación de seguridad	Serie	Serie	Serie	Serie	Serie	Serie	Serie	Serie	Serie	Serie	Serie
Generador de 6 kVA (funcionamiento simultáneo)	-	Opc.	Opc.	Opc.	Opc.	-	-	-	-	-	-
Arranque en frío	-	Opc.	Opc.	Opc.	Opc.	Opc.	Opc.	-	Opc.	Opc.	Opc.
Calzos para ruedas	Opc.	Opc.	Opc.	Opc.	Opc.	Opc.	Opc.	Opc.	-	-	-
Pinza para la placa de matrícula del vehículo	Opc.	Opc.	Opc.	Opc.	Opc.	-	-	-	-	-	-
Color personalizado (se necesita código RAL)	Opc.	Opc.	Opc.	Opc.	Opc.	Opc.	Opc.	Opc.	Opc.	Opc.	Opc.
Indicador de posición de las tuercas de las ruedas	Opc.	Opc.	Opc.	Opc.	Opc.	Opc.	Opc.	Opc.	Opc.	-	-
Interruptor de presión doble (unidades de >7 bar)	-	-	-	-	Opc.	Opc.	Opc.	Opc.	Opc.	Opc.	Serie
Versión para altas temperaturas (LAT 52 °C)	-	Opc.	Opc.	Opc.	Opc.	Opc.	Opc.	-	-	-	-
Base con contención	Opc.	Opc.	Opc.	-	-	-	-	Serie	Serie	Serie	Serie
Huecos para carretillas elevadoras	-	-	-	-	-	-	-	-	Serie	-	Serie
Capó de resina	-	Opc.	Opc.	-	-	-	-	-	-	-	-



Indicador de posición de las tuercas de las ruedas

Característica: los puntos de comprobación están fijados a las tuercas de las ruedas en una posición establecida fácilmente identificable.

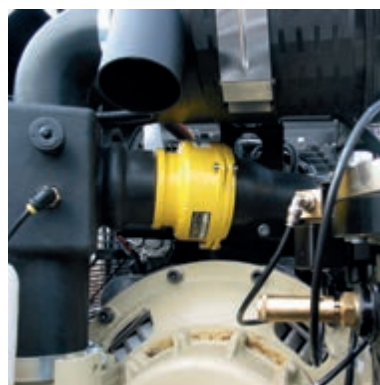
Beneficio: medida de seguridad porque, en el caso de que una tuerca se afloje, la posición establecida cambiará.



Apagachispas

Característica: los apagachispas del escape de los motores diésel constituyen una característica de seguridad básica pero fundamental cuando se usan en zonas de peligro.

Beneficio: elimina el riesgo de chispas en el escape.



Válvula de exceso de velocidad

Característica: si el motor comienza a acelerarse debido a la presencia de vapores volátiles en la atmósfera, esta válvula cierra la admisión de aire en el motor.

Beneficio: evita los daños provocados por un régimen demasiado alto.

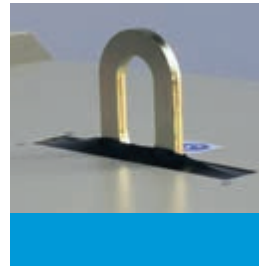


Facilidad de servicio y de acceso a componentes

El mantenimiento resulta extremadamente sencillo, con **fácil acceso** a todos los **puntos de mantenimiento**. Todas las áreas han sido cuidadosamente diseñadas para facilitar la revisión, el mantenimiento y la reparación. Los intervalos de servicio de los diferentes componentes del compresor se han racionalizado para **reducir los costes asociados** para el cliente y aumentar el aprovechamiento en el sector del alquiler de maquinaria.

Seguridad

Entre las características se encuentran un **capó** y una **cubierta de acero para el tablero de instrumentos**, ambos con posibilidad de cierre bajo llave. Adicionalmente, el gancho de elevación plegable **reduce el riesgo de robo**, ya que mantiene la argolla de elevación en el interior del compresor.



7/41+
Característica: 7/41 con capó de resina.



Diseño modular y flexible

Gracias al diseño muy modular se puede añadir equipamiento opcional con facilidad. La **amplia gama de opciones** disponible permite adaptar las máquinas a aplicaciones específicas, como la instalación de un sistema **post-enfriador** para la limpieza a presión con abrasivos, o pintarlas con los colores corporativos del cliente.



Facilidad de manejo

Los compresores de Doosan Portable Power cuentan con una sencilla e intuitiva secuencia de arranque con llave. Resulta **ideal para empresas de alquiler** debido al **reducido riesgo** de uso inadecuado de la máquina por parte de operadores sin formación. El **tablero de instrumentos de fácil utilización** proporciona un esquema claro de los instrumentos e indicadores de advertencia.

La trayectoria de los **compresores de aire portátiles** en **Doosan** empieza aquí



Tranquilidad

Todos los compresores Doosan tienen una **garantía de 1 año o 2000 horas**. Sin embargo, la **unidad de compresión** cuenta con una **garantía de serie de 2 años o 4000 horas**. Siempre que se usen repuestos, líquidos y filtros originales de manera continua y el mantenimiento de la máquina se lleve a cabo en un distribuidor autorizado de Doosan Portable Power según los periodos especificados, la garantía de la unidad de compresión puede **ampliarse a 5 años o 10000 horas**. Esta opción **incrementa el valor de reventa** de la máquina porque ofrece la posibilidad de traspasar la garantía de un propietario a otro. En la **cobertura de 5 años**, también pueden incluirse algunos **motores**.

Soluciones de posventa

- Programa de surtido de piezas de uso frecuente para distribuidores.
- Rápida disponibilidad de otras piezas.
- Asistencia para usuarios y distribuidores con conocimientos técnicos avanzados en la solución de problemas difíciles.

Soluciones de financiación

Opciones de financiación y arrendamiento adaptadas a las necesidades de cualquier negocio. Su plan de negocio puede convertirse en realidad rápidamente gracias a nuestro proceso simplificado de solicitud y aprobación de créditos.

Con Doosan Portable Power, no solo compra un equipo, sino que invierte en la fortaleza y la experiencia de Doosan Portable Power y su personal. Desde los ingenieros hasta los técnicos de fábrica, los representantes de producto y los distribuidores, todos contribuimos a facilitar su compra. Nuestro compromiso es ayudarle a obtener el máximo valor en cada tarea, día tras día. Allá donde haya una máquina de Doosan Portable Power, sabrá que tiene detrás a todo el personal de Doosan Portable Power.

Nuestro sistema de asistencia, que es líder del sector, estará disponible mientras sea propietario de un equipo de Doosan Portable Power. Doosan Portable Power tiene el compromiso de dar asistencia a sus productos durante toda su vida útil. Es nuestro deseo ofrecer una valiosa fuente de información sobre productos, servicios financieros, formación, boletines de información técnica, mantenimiento y recambios, y mucho más.

www.doosanportablepower.com

Más que compresores



Las especificaciones así como el diseño pueden experimentar cambios sin previo aviso. En las fotografías de productos Doosan Portable Power puede aparecer equipamiento no de serie.



Portable Power

